

# Boletim do Patrimônio Cultural

Edição 74 – 28. 09. 2017



## Conselho Consultivo do Patrimônio Cultural reconhece mais três novos bens

O Conselho Consultivo do Patrimônio Cultural se reuniu no dia 27 de setembro e avaliou a inclusão de novos bens na lista de Patrimônio Cultural Brasileiro. Foram aprovados as propostas de tombamento da Ladeira da Misericórdia, no Rio de Janeiro (RJ), da coleção Nemirovsky, em São Paulo (SP), e o pedido de registro da Feira de Campina Grande, na Paraíba, como Patrimônio Cultural do Brasil. A 87ª reunião ocorreu no Edifício Sede do Instituto do Patrimônio Histórico e Artístico Nacional (Iphan), em Brasília. [Leia mais](#)

## Mapa etno-histórico reúne línguas indígenas do Brasil

Uma das mais célebres obras cartográficas produzidas no Brasil, em 1943, considerada um marco dos estudos sobre as línguas e culturas indígenas, está agora disponível no portal do Instituto do Patrimônio Histórico e Artístico Nacional (Iphan). São mais de 900 referências sobre etnias e línguas indígenas coletadas entre os séculos XVI e XX catalogadas no Mapa Etno-Histórico do Brasil e Regiões Adjacentes, de Curt Nimuendajú. [Leia mais](#)

## RS - Museu das Missões reabre após obra de recuperação

O Museu das Missões reabre suas portas ao público no próximo dia 29 de setembro, depois de passar por uma obra emergencial de recuperação, executada pelo Instituto do Patrimônio Histórico e Artístico Nacional (Iphan). [Leia mais](#)

## MS - Patrimônio, rotunda terá cara nova e seminário discute memórias do trem

Cotada para se tornar espaço cultural, área exige estudo sobre história e danos para ser revitalizada. [Leia mais](#)

## NAC - Iphan cuida de 87 conjuntos urbanos protegidos em todo o País

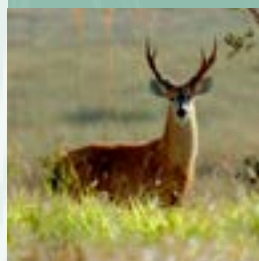
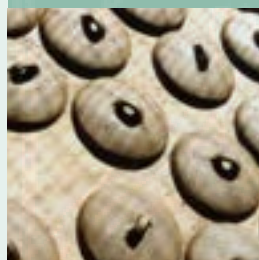
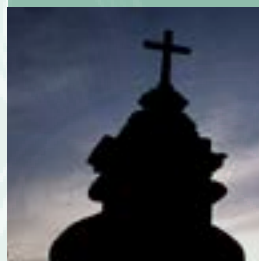
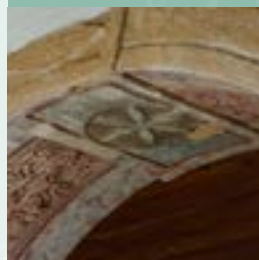
O Instituto do Patrimônio Histórico e Artístico Nacional (Iphan) responde pela preservação do Patrimônio Cultural Brasileiro. Cabe ao Iphan proteger e promover os bens culturais do País, assegurando sua permanência e seu usufruto para as gerações presentes e futuras. [Leia mais](#)

## RN- Forte pode se tornar Patrimônio da Humanidade

Mais antiga construção do Rio Grande do Norte, erguido no início do século XVII, o Forte dos Reis Magos pode passar a ter uma importância histórica não apenas nacional. [Leia mais](#)

## SC - Caminhada Cultural valoriza o patrimônio histórico de Blumenau

A prefeitura de Blumenau lançou, o projeto Caminhada Cultural - Revisitando Blumenau: passado e presente. O objetivo é valorizar o patrimônio cultural e reviver grandes personagens da história do município. [Leia mais](#)



## Agenda



### MT - I Congresso Nacional para Salvaguarda do Patrimônio Cultural

O congresso é uma oportunidade de reunir especialistas sobre o assunto, fomentar o debate regional - além do nacional - e de dar visibilidade ao patrimônio cultural desta vasta região que, embora já reconhecido pelo Iphan, ainda é pouco difundido. [Leia mais](#)

### RJ - Achados da Leopoldina: Arqueologia Urbana na Era Digital

Exposição hi-tech aproxima o visitante dos tesouros arqueológicos encontrados na região do antigo Matadouro Público de São Cristóvão.

[Leia mais](#)

## Mundo



### Cuito Cuanavale é candidato a Patrimônio Mundial

O município do Cuito Cuanavale, localizado na Angola, tem condições materiais e históricas apropriadas para se transformar em Patrimônio da Humanidade, disse a ministra da Cultura.

[Leia mais](#)

### Asmara: uma cidade modernista em África projetada por Mussolini que agora é patrimônio mundial

Durante a época colonial em África, a cidade de Asmara, atualmente denominada de Eritreia, sofreu uma profunda transformação. A verdade é que, quase 90 anos depois, esta arquitetura do passado é preservada e já faz parte do Patrimônio Mundial da Unesco.

[Leia mais](#)

[www.iphan.gov.br](http://www.iphan.gov.br)

Assessoria de Comunicação | [comunicacao@iphan.gov.br](mailto:comunicacao@iphan.gov.br)

61.2024-5516/5518/5513 | 61.99381-7543

Caso não queira receber este boletim,

envie email para [comunicacao@iphan.gov.br](mailto:comunicacao@iphan.gov.br)



IPHAN 80 ANOS 1937-2017

MINISTÉRIO DA CULTURA

