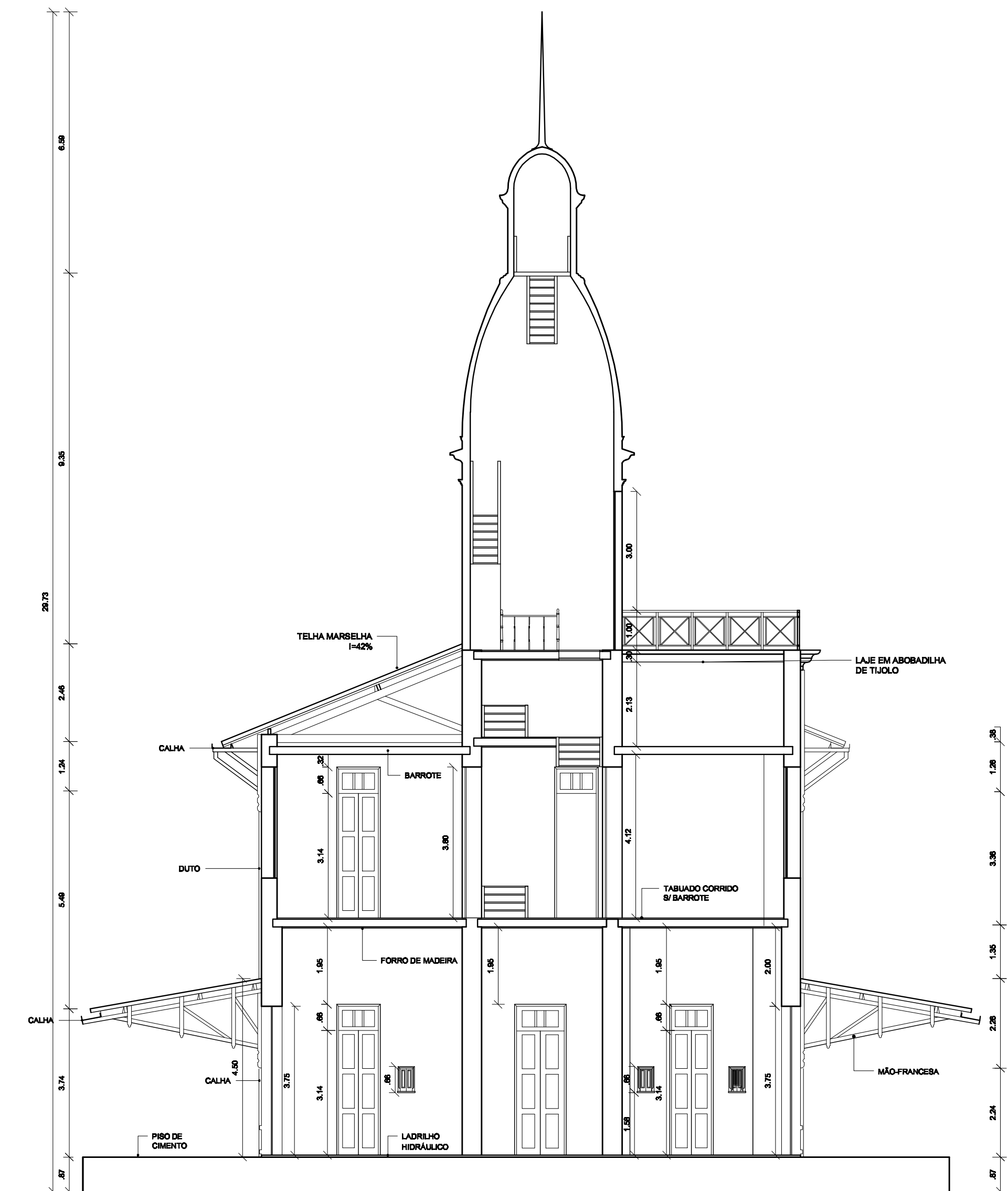
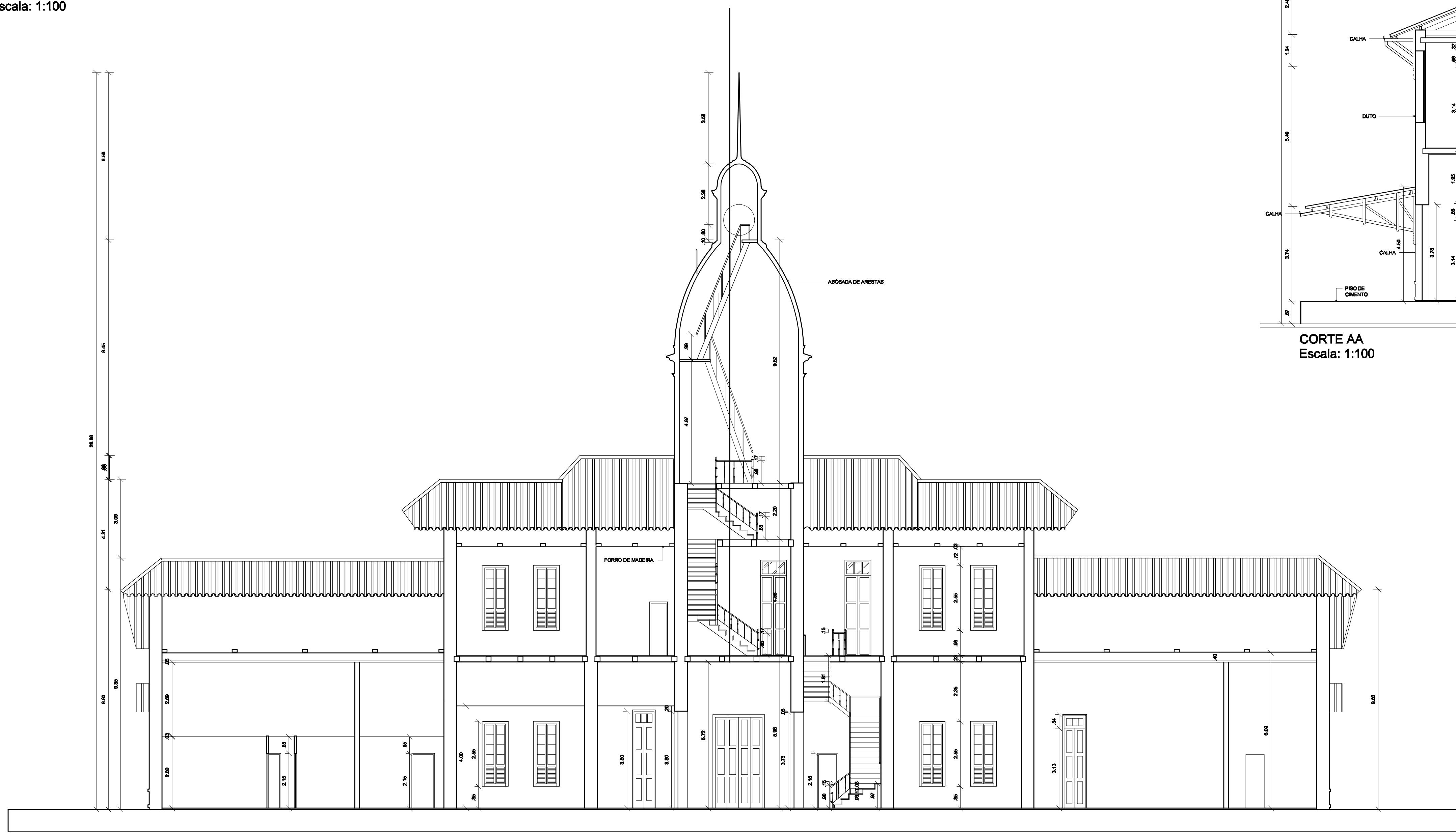


CORTE CC  
Escala: 1:100



CORTE AA  
Escala: 1:100



CORTE BB  
Escala: 1:100

CREA: \_\_\_\_\_  
 VISTO SUPERINTENDENTE: \_\_\_\_\_  
 RESPONSÁVEL TÉCNICO: \_\_\_\_\_



ESTAÇÃO FERROVIÁRIA DE TERESINA  
 Projeto de restauração e adaptação  
 arquitetônica p/ sede do IPHAN no PI  
 Assunto: Levantamento Arquitetônico  
 Conteúdo: Cortes A-A, B-B e C-C  
 Localização: Av. Miguel Rosa, 2885  
 Bairro Cabral, Teresina-PI  
 Escala: indicada  
 Francha: 05/05  
 Responsáveis técnicas:  
 Arq. Murla Cunha - crea 38.283/CE  
 Arq. Claudiana dos Anjos - crea 2.692/PI  
 Desenho: Elaine Coutinho  
 Felipe Lopes  
 Data: Junho / 2009

Superintendência do Iphan no Piauí