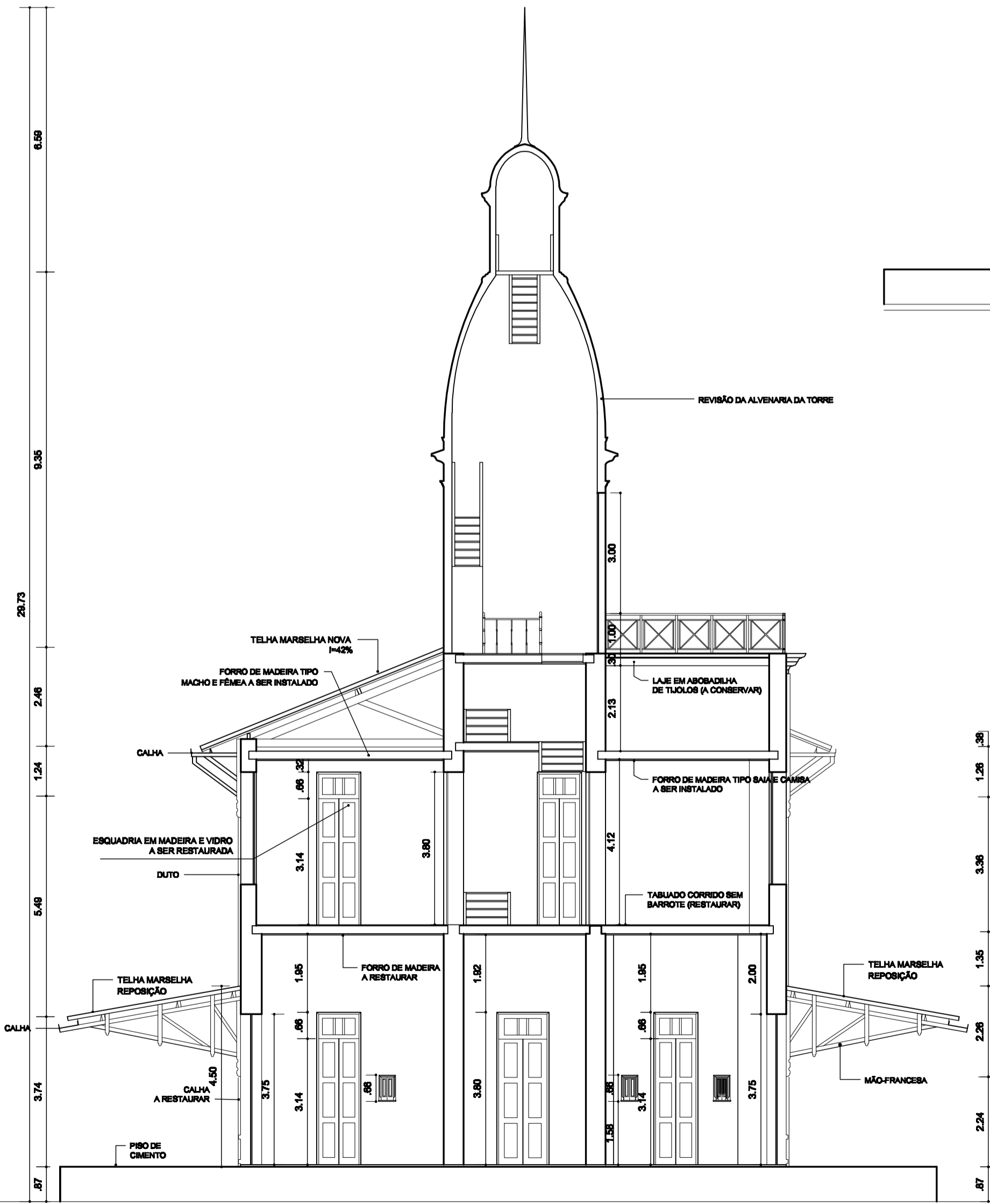
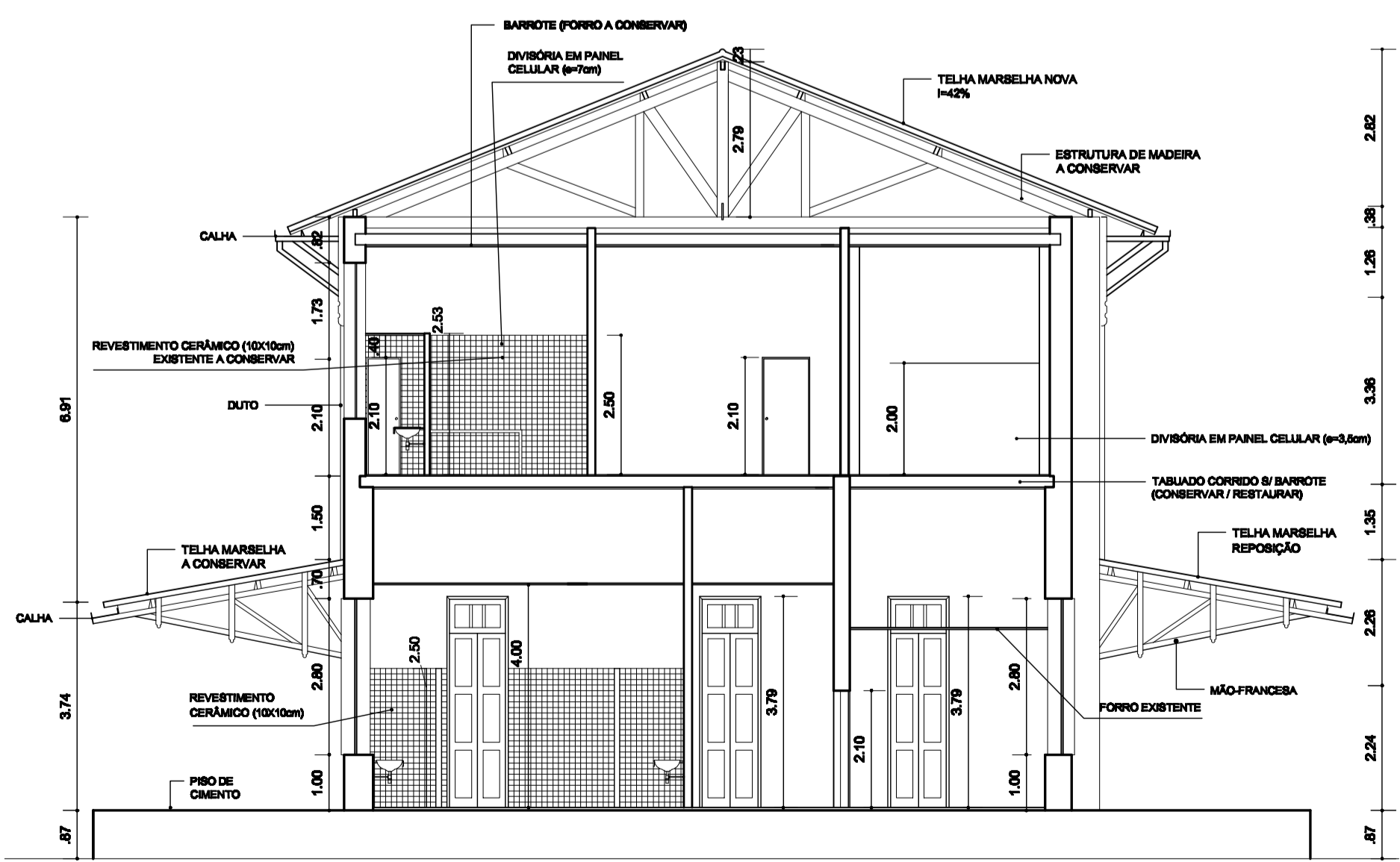


02 CORTE B-B  
ESC. 1/100



02 CORTE A-A  
ESC. 1/100



03 CORTE C-C  
ESC. 1/100

CREA: \_\_\_\_\_  
 VISTO SUPERINTENDENTE: \_\_\_\_\_  
 RESPONSÁVEL TÉCNICO: \_\_\_\_\_

 <p>Superintendência do Iphan no Piauí</p> <p>Responsáveis técnicos:                  Arq. Murilo Cunha - crea 38.283/CE                  Arq. Claudiane dos Anjos - crea 2.692/PI</p>	<p><b>ESTAÇÃO FERROVIÁRIA DE TERESINA</b>                  Projeto de restauração e adaptação                  arquitetônica p/ sede do IPHAN no PI</p>		
	<p>Assunto:                  Projeto executivo de arquitetura</p>		
	<p>Conteúdo:                  Cortes</p>		
	<p>Localização:                  Av. Miguel Rosa, 2000                  Bairro Colonial, Teresina-PI</p>	<p>Escala:                  1/100</p>	<p>Prancha:                  04/12</p>
<p>Desenho:                  Elana Custódio                  Felipe Lopes</p>	<p>Data:                  Junho / 2009</p>		

PRODUCED BY AN AUTODESK EDUCATIONAL PRODUCT

PRODUCED BY AN AUTODESK EDUCATIONAL PRODUCT